



รูปที่ 1 ป้ายจำกัดความเร็ว 30 กม./ชม.

## Housekeeping Department

Floor scrubbing & polishing at lobby area



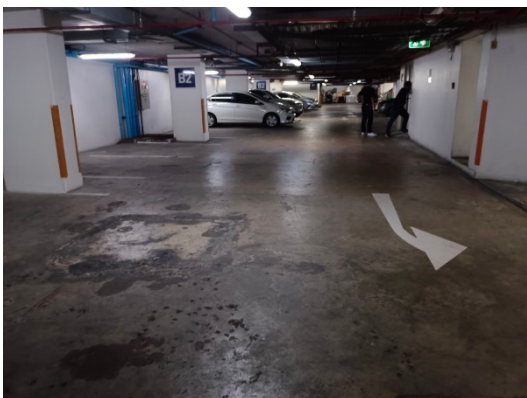
รูปที่ 2 การทำความสะอาดพื้นที่ส่วนกลาง



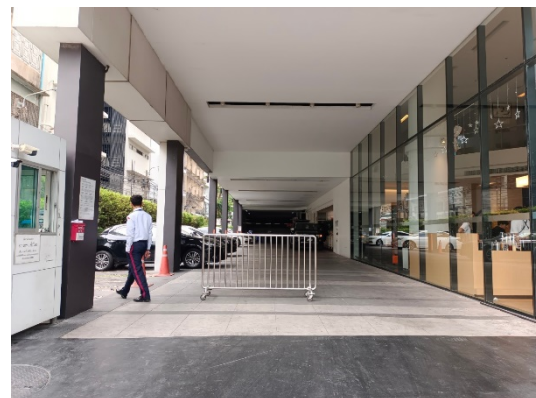
รูปที่ 3 ปลุกพื้นที่สีเขียวรอบโครงการ



รูปที่ 4 บ่อบำบัดน้ำเสียของโครงการ



รูปที่ 5 ป้ายสัญญาณจราจรบนพื้น



รูปที่ 6 เจ้าหน้าที่รักษาความปลอดภัย



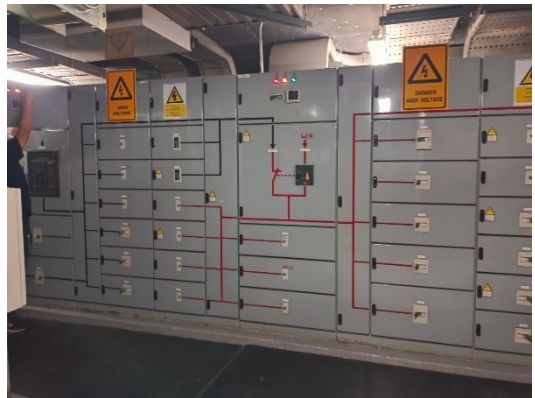
รูปที่ 7 ไฟฟ้าสองทาง



รูปที่ 8 ถังเก็บน้ำสำรองของโครงการ



รูปที่ 9 เลือกใช้อุปกรณ์ไฟฟ้าแบบประหยัดไฟ



รูปที่ 10 ตู้ควบคุมระบบไฟฟ้า



รูปที่ 11 ถังเก็บน้ำสำรองใต้ดิน



รูปที่ 12 ถังสำรองน้ำดับเพลิงชั้นใต้ดิน





รูปที่ 13 ตะแกรงดักขยะบนรางระบายน้ำฝน



รูปที่ 14 ห้องพักขยะรวม



รูปที่ 15 การคัดแยกขยะ



รูปที่ 16 ถังรองรับมูลฝอยของโครงการ



รูปที่ 17 เครื่องจับความร้อน



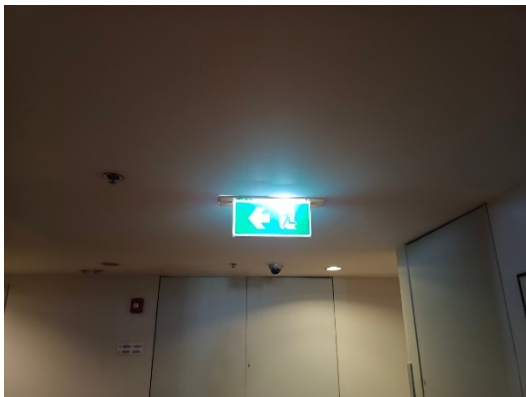
รูปที่ 18 กริ่งสัญญาณดับเพลิง



รูปที่ 19 ตู้ดับเพลิง



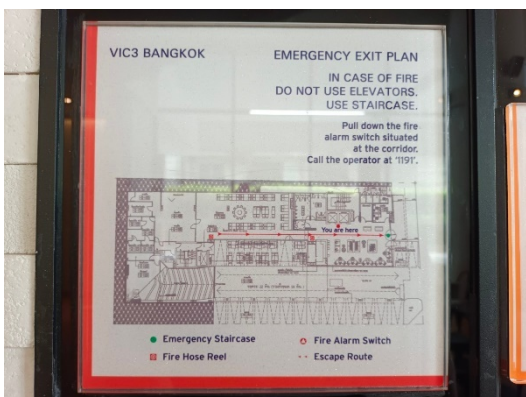
รูปที่ 20 ดับเพลิงแบบมือถือ



รูปที่ 21 ไฟบอกทางหนีไฟ



รูปที่ 22 ป้ายบอกประตูหนีไฟ

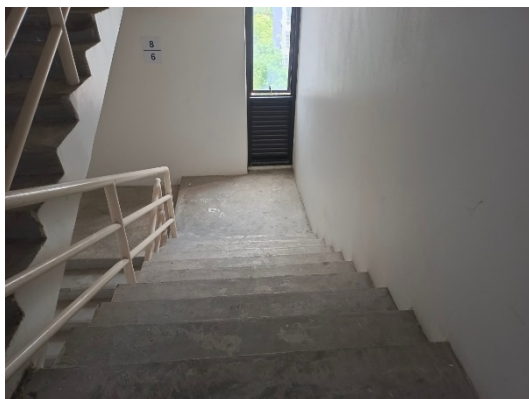


รูปที่ 23 เส้นทางหนีไฟ



รูปที่ 24 กล้อง CCTV





รูปที่ 25 บันไดหนีไฟ



รูปที่ 26 Mian Fire Pump และ Jacky



รูปที่ 27 สภาพอุปกรณ์พร้อมใช้งานอยู่เสมอ



รูปที่ 28 ป้ายบอกจุดรวมพล



รูปที่ 29 พื้นที่สีเขียวบริเวณชั้น 3



รูปที่ 30 พื้นที่สีเขียวรอบสระว่ายน้ำ



รูปที่ 31 หัวรับน้ำดับเพลิง



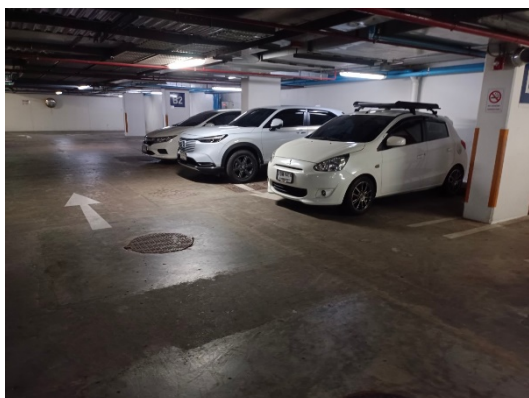
รูปที่ 32 จอตรรถต้องดับเครื่องยนต์



รูปที่ 33 กระจกนูน



รูปที่ 34 อุปกรณ์ป้องกันส่วนบุคคล



รูปที่ 35 ลานจอดรถของโครงการ



รูปที่ 36 การติดตั้งระบบเสียงห้องควบคุมไฟฟ้า

## Housekeeping Department

Outside windows cleaning



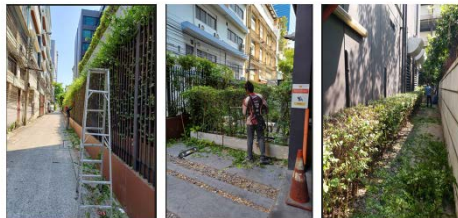
## Housekeeping Department

Outside windows cleaning



## Housekeeping Department

Landscape Tree decoration around the hotel



รูปที่ 37 เจ้าหน้าที่ทำความสะอาดภายในพื้นที่โครงการ